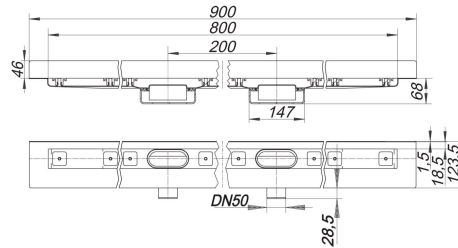
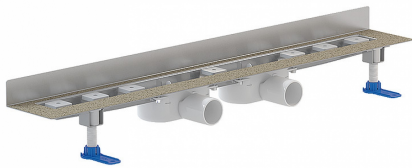


## Listwa odpływowa CeraLine Nano W Duo 800 mm, DN 50

Numer katalogowy **522290**  
 GTIN/EAN: 4001636522290  
 Grupa rabatowa: 8



do montażu przy ścianie  
 z dwoma korpusami wpustu, króciec odpływowy: DN 50 boczny

wersja z:

- wyciszającymi nóżkami montażowymi do regulacji wysokości
- kołnierzem pokrytym warstwą piasku do pewnego połączenia z izolacjami zespolonymi i pasmowymi materiałami izolacyjnymi zg. z DIN 18534
- syfonem i zamknięciem rewizyjnym, wysokość zamknięcia wodnego 24 mm
- śrubami regulacyjnymi do regulacji wysokości
- montażową pokrywę ochronną
- szablonem do precyzyjnego ułożenia płytek
- wspornikiem montażowym

materiał:

korpus listwy: stal nierdzewna 1.4301, korpus wpustu: polipropylen o dużej udatności

możliwe specjalne wykonanie listew odpływowych CeraLine Nano W Duo:

- długości pośrednie do 2000 mm
- kołnierz zaokrąglony nawet z 3 stron
- możliwość zamówienia także wersji z większym odstępem od ściany, pasującej do płytek z kamienia naturalnego.

W razie zainteresowania prosimy przestać zapytanie!

## Listwa odpływowa CeraLine Nano W Duo 800 mm, DN 50

Flow rate tested to DIN EN 1253  
(with 20 mm water over grate)

	Norm	DALLMER
DN 50	0.8 l/s	0.82 l/s

### Osprzęt

Numer katalogowy	Określenie	Wymiary
520869	Element izolacji dźwiękowej CeraLine, 500 x 250 mm	500 x 250 mm
521088	Klucz serwisowy CeraLine	
521767	Korpus wpustu CeraLine Nano, DN 50	DN 50
526212	Pokrywa CeraLine Design matowa, blokowana, 800 mm	800 mm
526045	Pokrywa CeraLine Standard, blokowana, 800 mm	800 mm
521774	Syfon CeraLine Nano	
521033	Zestaw do regulacji poziomu	
521019	Zestaw śrub regulacyjnych krótkich, rok prod. do 07.2013	