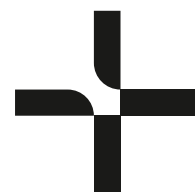


Produktinformation

Brandschutzelemente



01	Brandschutzelemente	S. 05
02	Lieferprogramm	S. 15
03	Service	S. 18

01

Brandschutzelemente

S. 05

Maximaler Brandschutz. Minimaler Aufwand.

Lieferprogramm ab S. 15

Mehr Komfort und maximale Sicherheit
für vorbeugenden Brandschutz

DALLMER

BRAND
SCHUTZ
SYSTEME

Bricht ein Feuer aus, breiten sich Flammen, Rauch und Hitze oft rasch über die Abwasserleitungen aus und setzen weitere Etagen in Brand. Daher werden an den Brandschutz in öffentlichen und privaten Gebäuden besonders hohe Anforderungen gestellt. Zeit für die höchste Sicherheitsstufe: Die neuen Dallmer Brandschutzelemente für Bodenabläufe schotten die Deckendurchführung ab und verhindern so die Ausbreitung des Feuers über die Abwasserleitungen. Im Brandfall verschließt die im Brandschutzelement integrierte Quellstoff-Einlage bei Hitzeeinwirkung die Deckendurchführung, Entwässerungsleitungen und Bodenabläufe aus Kunststoff schnell, sicher und zuverlässig. Weder Flammen noch Rauch und Hitze können sich weiter ausbreiten.

Dallmer Brandschutzelemente funktionieren immer nach dem gleichen Prinzip – unabhängig vom Ort der Installation. Der Einbau ist immer einfach, komfortabel und zeitsparend – ohne zusätzliches Material wie Mörtel oder Dichtband. Stattdessen greift unser neuer und praktischer Klemmmechanismus.

Neu: der rohrunabhängige Einsatz im Sortiment DallDrain und DallFlex. Dallmer Brandschutzelemente sind installationsfertig, werkseitig rauchdicht und für den Einbau in Decken F 30/60/90/120 zugelassen. Planen Sie uns ein.

Sie möchten alles über die Vorteile unserer Brandschutzlösungen wissen? Ihr persönlicher Ansprechpartner ist unter 02932 9616-0 für Sie da.

Entdecken Sie unsere Brandschutzelemente:
dallmer.de/brandschutz



Was Sie noch interessieren könnte: Die DallDrain-Punktabläufe zur Bodenentwässerung. Damit erhalten Installateur:innen einen montagefreundlichen, hochflexiblen Bodenablauf zur Entwässerung von allen abzudichtenden Flächen, z. B. in Bad, Spa und Keller.

Entdecken Sie das DallDrain-System:
dallmer.de/dalldrain



Einbau einfach und sicher gemacht.

Das Detail macht den Unterschied

Wir denken in Lösungen. Daher bietet unser Brandschutzsortiment einen klaren Mehrwert. Ein Detail macht den entscheidenden Unterschied: Der praktische Schraubmechanismus aktiviert das Klemmelement zur Sicherung und festen Verankerung innerhalb der Kernbohrung. So läuft der Einbau sicherer, einfacher und schneller.

Keine Chance für Rauchgase, Hitze und Flammen: Die integrierte Quellstoff-Einlage verschließt die Deckendurchführung bei einer Hitzeeinwirkung von 150 °C. Die darüber liegenden Etagen sind gegen eine Brandausbreitung abgeschottet.

Sicher

Maximale Brandschutzsicherheit in den Feuerwiderstandsklassen R 30/60/90/120: dauerhafte Verankerung innerhalb der Kernbohrung mit einem Klemmelement. Mörtel oder Dichtungsband? Überflüssig. Die werkseitig angebrachte Lippendichtung ist rauchdicht – der standardmäßige Schutz vor Rauchgasen. Die integrierte Quellstoff-Einlage verschließt die Deckendurchführung schnell, zuverlässig und sicher.

Einfach

Brandschutz in wenigen Schritten realisiert: erst das Kernloch bohren, dann das Dallmer Brandschutzelement auf den Ablaufstutzen des Ablaufgehäuses stecken und in das Loch einsetzen, sichern – fertig. Einfacher geht es wirklich nicht. Dallmer Brandschutzelemente sind komplett installationsfertig – entwickelt für den rohrunabhängigen Einsatz im Sortiment DallDrain und DallFlex.

Schnell

Kein Mörtel, kein Dichtband – der Einbau funktioniert ohne zusätzliche Arbeitsschritte. Klare Zeitersparnis, rechnet sich auch wirtschaftlich. Auf die Schnelle noch ein Vorteil: die kleine Kernbohrung (120+4 mm / 170+4 mm) für eine optimale Statik.



- ① Schraubmechanismus zur Aktivierung des Klemmelementes
- ② Klemmelement zur Sicherung und festen Verankerung innerhalb der Kernbohrung
- ③ Dichtlippen zum werkseitigen Schutz gegen Rauchgase
- ④ Quellstoff-Einlage zur Brandabschottung



Weitere Informationen:
dallmer.de/bs-funktion



Brandschutzelemente mit Bodenablauf

Lieferprogramm ab S. 15



Ausführungen



Brandschutzelement
DN 50

Brandschutzelement
DN 70

Brandschutzelement
DN 100

Zulassungsnummer

abZ: Z-19.17-1543

Kernbohrungsmaß

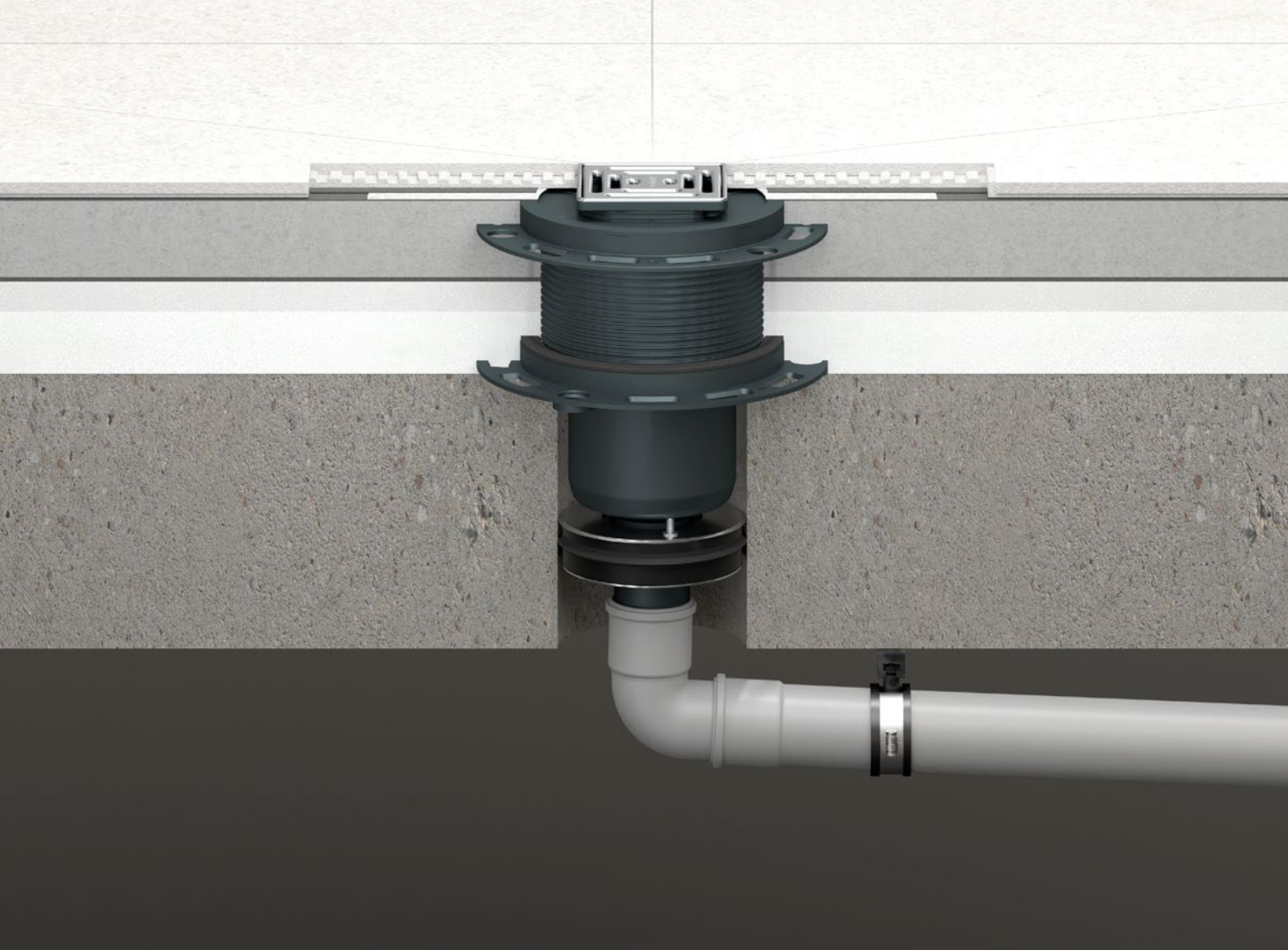
DN 50 Ø: 120 – 124 mm / DN 70 und DN 100 Ø: 170 – 174 mm

Feuerwiderstandsklassen

R 30/60/90/120

Rohbetondeckendicke

≥150 mm



- ① Aufsatz DallDrain Select
- ② Herausnehmbarer, zweiteiliger Geruchs- und Reinigungverschluss, Sperrwasserhöhe 50 mm (gemäß DIN EN 1253)
- ③ Dichtmanschette für Abdichtungen (gemäß DIN 18534)
- ④ Aufstockelement DallDrain für Dämmung und Estrich 120 – 290 mm
- ⑤ Ablaufgehäuse DallDrain mit Ablaufstutzen senkrecht
- ⑥ Brandschutzelement

Vorteile

Dallmer Brandschutzelemente kommen überall zum Einsatz, wo Anforderungen an den Brandschutz gestellt werden, wie in öffentlichen Gebäuden oder privaten Wohnhäusern. Die Dallmer Brandschutzelemente DN 50, DN 70 und DN 100 erfüllen alle erforderlichen brandschutztechnischen Vorgaben. Alle Elemente sind komplett installationsfertig und bieten maximale Brandschutzsicherheit.

- Statische Vorteile durch kleine Kernbohrung (120+4 mm / 170+4 mm)
- Rohrunabhängige Montage im Sortiment DallDrain und DallFlex
- Schnellerer Einbau ohne Mörtel oder Dichtband
- Dauerhafte Verankerung der Brandschutzelemente innerhalb der Kernbohrung durch Sicherung mit Klemmelement
- Standardmäßiger Schutz gegen Rauchgase durch werkseitig angebrachte Lippendichtung
- Brandschutzeinlage aus intumeszierender Masse, für einen schnellen und sicheren Verschluss der Deckendurchführung im Brandfall

Weitere Informationen:
dallmer.de/brandschutzelemente



Vorbeugender Brandschutz

Vorbeugender Brandschutz beim Einbau von Bodenabläufen in Decken mit Anforderungen an die Feuerwiderstandsdauer: Entsprechend den baurechtlichen Anforderungen der Musterbauordnung BO, §14 „Brandschutz“ und den entsprechenden Festlegungen der „Brandschutzparagrafen“ in den baurechtlich eingeführten Landesbauordnungen sind Bodenabläufe als Bestandteil der Abflussleitungen so anzuordnen, zu ändern und instand zu halten, dass der Entstehung eines Brandes und der Ausbreitung von Feuer und Rauch (Brandausbreitung) vorgebeugt wird und beim Brand die Rettung von Menschen und Tieren sowie wirksame Löscharbeiten möglich sind.

Feuerwiderstandsklassen

Die Feuerwiderstandsklasse eines Bauteils gibt Auskunft darüber, wie lange es einem Brand standhalten kann. Die Klassifizierung erfolgt anhand der DIN 4102-2 oder der DIN EN 13501-2. Die Widerstandsklasse muss durch eine entsprechende Feuerwiderstandsprüfung nachgewiesen werden.

	DIN 4102-2	DIN EN 13501-2
Die Normen beschreiben die Feuerwiderstandsfähigkeit eines Bauteils oder Produkts anhand der folgenden Kriterien	F = Feuerwiderstandsdauer	R* = Tragfähigkeit E = Raumabschluss I = Wärmedämmung * Je nach Kontext kann R auch für „Rohrabschottung“ stehen.
Maßeinheit	Minuten, es wird immer auf den nächsten durch 30 teilbaren Wert abgerundet	Minuten
In welche Klassen teilt man ein	F 30/60/90	R 30/60/90/120 E 30/60/90/120 I 30/60/90/120


Hinweis- und Kennzeichnungspflicht

Zulassungsnummer

Jede Rohrabschottung ist unterhalb der Deckendurchführung im unmittelbaren Montagebereich sichtbar mit einer Brandschutzplakette zu kennzeichnen.

Entsprechend der allgemeinen bauaufsichtlichen Zulassung (abZ) oder der allgemeinen Bauartgenehmigung (aBG) wird den Installateur:innen zu jedem Brandschutz-Rohbauelement eine Übereinstimmungserklärung und ein Hinweisschild mitgeliefert.

Die neuen Brandschutzelemente DN 50, DN 70 und DN 100 haben die allgemeine bauaufsichtliche Zulassung (abZ) Nummer Z-19.17-1543.

DALLMER				
Rohrabschottung				
DALLMER Ablauf mit DALLMER Brandschutzelement				
DN 50 <input type="checkbox"/>	DN 50.1 <input type="checkbox"/>	DN 50.2 <input type="checkbox"/>	DN 70 <input type="checkbox"/>	DN 100 <input type="checkbox"/>
Feuerwiderstandsklasse: R 30 <input type="checkbox"/> R 60 <input type="checkbox"/> R 90 <input type="checkbox"/> R 120 <input type="checkbox"/>				
Zulassungsnummer (abZ): Z-19.17-1543 / Bauartgenehmigung (aBG): Z-19.53-2634				
	Herstellungsjahr:	Ausführender Handwerker:		

Art.- Nr. 800000755

02

Lieferprogramm

S. 15

Brandschutz für Bodenabläufe

DALLMER Brandschutzelement DN 50

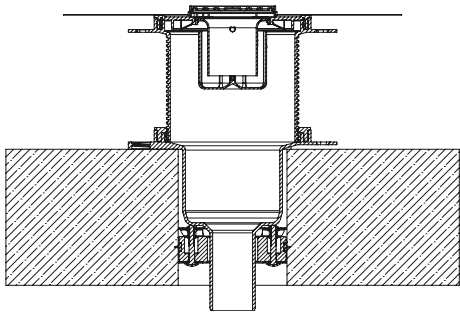
passend zu Ablaufgehäuse DallDrain senkrecht.
Zur Montage in Decken F 30/60/90/120.

AUSFÜHRUNG

- Klemmelement
- Quellstoff-Einlage
- Rauchgasdichtung

Anschluss von:

Kunststoffrohr DN 50 über Rohrmuffe,
Gussrohr DN 50 über DALLMER HT/SML-Rohrverbinder DN 50/DN 50 (Art.-Nr. 880024)



Brandschutzelement DN 50
mit Ablaufgehäuse DallDrain senkrecht,
Aufstockelement und Aufsatz Select

Feuerwiderstandsklasse
R 30/60/90/120
abZ: Z-19.17-1543
aBG: Z-19.53-2634

ARTIKEL

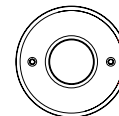
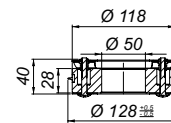
Brandschutzelement DN 50

ART.-NR.

545008



Brandschutzelement DN 50



Kernbohrungsmaß: d: 120–124 mm

DALLMER Brandschutzelement DN 50.1

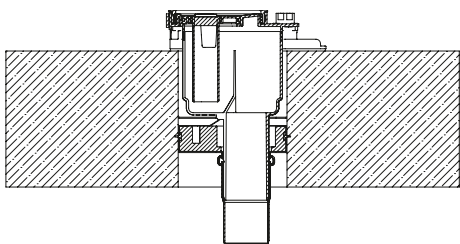
passend zu Ablaufgehäusen CeraFlex und DallFlex senkrecht.
Zur Montage in Decken F 30/60/90/120.

AUSFÜHRUNG

- Klemmelement
- Quellstoff-Einlage
- Rauchgasdichtung

Anschluss von:

Kunststoffrohr DN 50 über Rohrmuffe,
Gussrohr DN 50 über DALLMER HT/SML-Rohrverbinder DN 50/DN 50 (Art.-Nr. 880024)



Brandschutzelement DN 50.1
mit Ablaufgehäuse DallFlex senkrecht
und Duschrinne CeraFloor Select

Feuerwiderstandsklasse
R 30/60/90/120
abZ: Z-19.17-1543
aBG: Z-19.53-2634

ARTIKEL

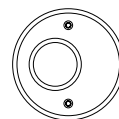
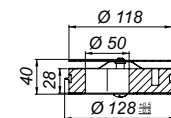
Brandschutzelement DN 50.1

ART.-NR.

545015



Brandschutzelement DN 50.1



Kernbohrungsmaß: d: 120–124 mm

Brandschutz für Bodenabläufe

DALLMER Brandschutzelement DN 50.2

passend zu Duschrinnen CeraLine senkrecht, Bodenabläufen TistoLine und TistoPlan senkrecht, Ablaufgehäusen 40 S, 40 PE, 40 DallBit, Bodenabläufen 40 SE, 40 SE 12 sowie Duschwannenabläufen ORIO V. Zur Montage in Decken F 30/60/90/120.

AUSFÜHRUNG

- Klemmelement
- Quellstoff-Einlage
- Rauchgasdichtung
- Anschlussrohr DN 50

Feuerwiderstandsklasse R 30/60/90/120 abZ: Z-19.17-1543 aBG: Z-19.53-2634
--

Anschluss von:

Kunststoffrohr DN 50 über Rohrmuffe,
Gussrohr DN 50 über DALLMER HT/SML-Rohrverbinder DN 50/DN 50 (Art.-Nr. 880024)

ARTIKEL

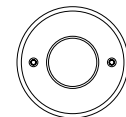
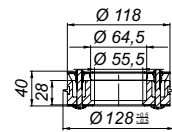
Brandschutzelement DN 50.2

ART.-NR.

545022



Brandschutzelement DN 50.2



Kernbohrungsmaß: d: 120 – 124 mm

DALLMER Brandschutzelement DN 70

passend zu Ablaufgehäusen 61 HT, 61 HT DallBit, 61 HT PP-NIRO und 61 HT DallBit PP-NIRO in Nennweiten DN 50 und DN 70, Bodenabläufen 61 HT/E, 61 HT/KE in Nennweite DN 50/DN 70 ohne Zulauf. Zur Montage in Decken F 30/60/90/120.

AUSFÜHRUNG

- Klemmelement
- Quellstoff-Einlage
- Rauchgasdichtung
- Anschlussrohr DN 70

Feuerwiderstandsklasse R 30/60/90/120 abZ: Z-19.17-1543 aBG: Z-19.53-2634
--

Anschluss von:

Kunststoffrohr DN 50 und DN 70 über Rohrmuffe,
Gussrohr DN 70 mit DALLMER HT/SML-Rohrverbinder DN 70/DN 70 (Art.-Nr. 880048)

ARTIKEL

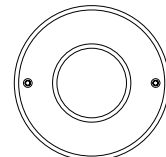
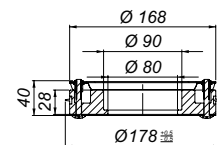
Brandschutzelement DN 70

ART.-NR.

545039



Brandschutzelement DN 70



Kernbohrungsmaß: d: 170 – 174 mm

DALLMER Brandschutzelement DN 100

passend zu Ablaufgehäusen 61 HT, 61 HT DallBit, 61 HT PP-NIRO, 61 HT DallBit PP-NIRO und Bodenablauf 61 HT/KE in Nennweite DN 100. Zur Montage in Decken F 30/60/90.

AUSFÜHRUNG

- Klemmelement
- Quellstoff-Einlage
- Rauchgasdichtung
- Anschlussrohr DN 100

Feuerwiderstandsklasse R 30/60/90 abZ: Z-19.17-1543 aBG: Z-19.53-2634
--

Anschluss von:

Kunststoffrohr DN 100 über Rohrmuffe bei Gehäusetypen 61 HT,
Gussrohr DN 100 mit DALLMER HT/SML-Rohrverbinder DN 100/DN 100 (Art.-Nr. 880062)

ARTIKEL

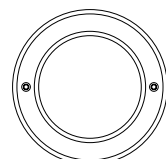
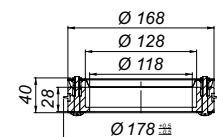
Brandschutzelement DN 100

ART.-NR.

545046



Brandschutzelement DN 100



Kernbohrungsmaß: d: 170 – 174 mm

Service

+ 49 2932 9616-0

Montags bis donnerstags von 7.15 Uhr bis 17.00 Uhr sowie freitags von 7.15 Uhr bis 14.00 Uhr sind wir für all Ihre Fragen zu erreichen.

Unsere Produkte auf
einen Blick

Entdecken Sie unsere vielfältigen Entwässerungssysteme und verschaffen Sie sich einen Überblick über unsere Produktkategorien in der umfassenden Sortimentsliste.

Hilfen für Planung
und Einbau

Als PDF zum Download oder als Broschüre erhältlich:
dallmer.de/sortimentsliste

Unter dallmer.de/service finden Planer:innen, Architekt:innen und Installateur:innen nützliche Tools und Unterlagen, die sie während des gesamten Prozesses von der Planung bis zum Einbau unterstützen.



Montageanleitung



DXF-Zeichnungen



Datenblätter



BIM – Building
Information Modeling



Systemschnitte



Konfigurator

Persönlich für Sie da: Unseren technischen Support erreichen Sie unter 02932 9616-444.

Die Dallmer-Sessions
live. video. online.



Wer den neuesten Stand der Entwässerungstechniken, Änderungen bei Normen und Richtlinien sowie aktuelle Badtrends kennt, hat einen echten Vorsprung, den er an seine Kund:innen weitergeben kann. Die Weiterbildungsangebote von Dallmer machen es nun noch leichter, auf dem Laufenden zu bleiben.

Mehr Infos und aktuelle Termine finden Sie unter
dallmer.de/sessions

Ein Versprechen, das Sie gern an Ihre Kund:innen weitergeben können.

10 Jahre Garantie*

DallmerVideos [dallmer.official](https://www.facebook.com/dallmer.official) [dallmer_official](https://www.instagram.com/dallmer_official) [dallmer_official](https://www.pinterest.com/dallmer_official) WhatsApp-Service: + 49 170 2801433

* Garantiebedingungen von Januar 2013, ausgenommen Republik Irland und Vereinigtes Königreich: dallmer.de/agb

Dallmer GmbH + Co. KG
Wiebelsheidestraße 25
59757 Arnsberg

T +49 2932 9616-0
F +49 2932 9616-222
E info@dallmer.de
W dallmer.com

DW20087 04/2024_3.0 Be
WEEE-Reg.-Nr. DE 98946358