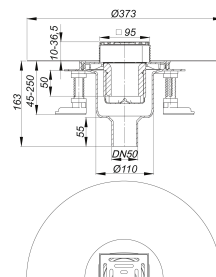
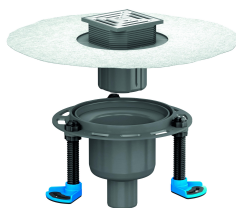


Bodenablauf DallDrain Pure senkrecht, DN50/DN100, 100 x 100 mm

Artikelnummer: 517128

GTIN: 4001636517128

Rabattgruppe: 6



Beschreibung:

Bodenablauf DallDrain Pure senkrecht, DN50/DN100, 100 x 100 mm
nach DIN EN 1253

Bodenablauf inklusive Aufsatz DallDrain Pure mit Edelstahlrost im Kunststoffrahmen. Ablaufstutzen DN 50/DN 100 senkrecht.

Ausführung:

- Rost aus Edelstahl, Rahmen aus Kunststoff
- integrierte Estrichverankerung
- flexible, einklickbare Dichtmanschette zum sicheren Anschluss an Verbundabdichtungen gemäß DIN 18534
- komplett herausnehmbarer, zweiteiliger Geruchs- und Reinigungsverschluss, Sperrwasserhöhe 50 mm (gemäß DIN EN 1253)
- Bauschutzabdeckung
- drei schallentkoppelte Montagefüße zur Fixierung und Höheneinstellung 47-250 mm
- Aufsatzverlängerung kürzbar für Bodenbeläge 10 – 36 mm (inkl. Kleber)

MATERIAL

Ablaufgehäuse und Ablaufstutzen Polypropylen, hochschlagfest; Rost Edelstahl 1.4301, Belastungsklasse K 3 (300 kg); Aufsatzverlängerung und Rahmen aus ABS

Vorkonfektioniertes Set bestehend aus den Art. Nr. 517258 + 517234 + 517340.

Aufsatz mit Positionierhilfe seitenerstellbar +/- 2,5 mm.

Kann mit Brandschutzelement DN 50 (Art. Nr. 545008) oder Brandschutzelement 12 (Art. Nr. 515438) verwendet werden.

Ablaufleistungen nach DIN EN 1253:

Nennweite	Produktnorm	Min. Ablaufleistung nach Norm	Anstauhöhe nach Norm	Ablaufleistung bei Anstauhöhe 10 mm	Ablaufleistung bei Anstauhöhe 20 mm	Ablaufleistung bei Normhöhe
DN 50	DIN EN 1253	0,80 l/s	20,00 mm	0,72 l/s	1,30 l/s	1,3 l/s

Ersatzteile:

501011 Rost E 90,

517258 Aufsatz DallDrain Pure, 100 x

517340 Montagefüße

517357 Geruchsverschluss

517197 Dichtmanschette