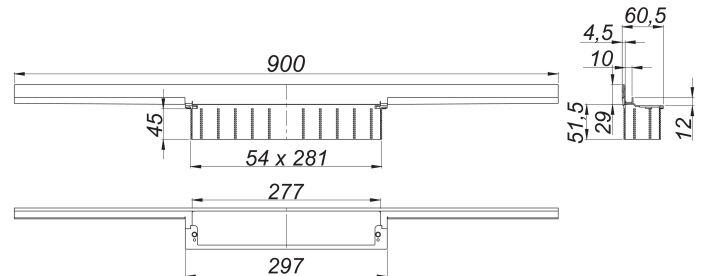
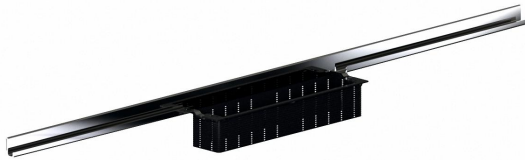


## Duschrinne CeraWall Individual, 900 mm

Artikelnummer: 535207

GTIN: 4001636535207

Rabattgruppe: 11



### Beschreibung:

Duschrinne CeraWall Individual, 900 mm

zum Einbau mit Ablaufgehäusen CeraFlex, CeraFlex Plan, CeraFlex senkrecht DallFlex, DallFlex Plan, DallFlex senkrecht und Duschelementen DallFlex Wall, DallFlex Wall Plan.

Ablaufprofil mit integriertem Quergefälle, zum verdeckten Einbau am Übergang zwischen Wand und Boden, geeignet für Boden- und Wandbeläge von 12 – 24 mm (inkl. Kleberbett), Länge millimetergenau anpassbar.

### AUSFÜHRUNG

- selbstklebendes Sicherheitsband S 3 mit Schnittschutzarmierung aus Edelstahl zum Schutz der Flächenabdichtung und Schalldämmband zur Entkoppelung vom Baukörper
- Montagezubehör und Positionierhilfen
- Anreißschablone
- Bauschutzabdeckung

### MATERIAL

Edelstahl 1.4301

Bestellhinweis CeraWall Individual:

Bitte Ablaufgehäuse CeraFlex, DallFlex oder Duschelement DallFlex Wall + Duschrinne CeraWall Individual + Abdeckung CeraWall Individual bestellen!

### Ersatzteile:

535542 Höhenverstellung

535559 Montage-und

535566 Endkappen

535580 Montageset

535788 Ersatzteil-Set